

STÁŘÍ & ZMĚNY OSOBNOSTI

EXTRAVERZE

Má tendenci s věkem klesat. Většinou jsou většími introverty muži než ženy (v mladém dospělosti to bývá naopak). Nárůst introverze může vést až k izolaci a osamělosti. Naopak přílišná extroverze může vést až k familárnosti a dotěrnosti.



NEUROTICISMUS

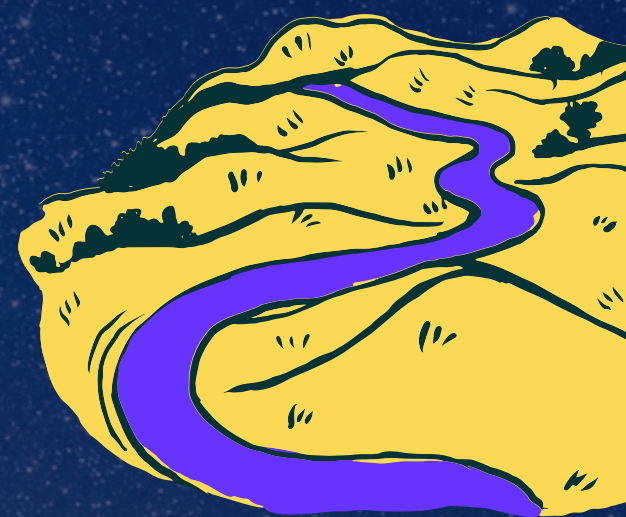
Také s věkem klesá. Starší lidé bývají klidnější, vyrovnanější, stabilnější, v krajním případě až rigidní.

Nicméně, v pozdním stáří může znovu narůstat, velmi staří lidé mohou být úzkostnější.



OTEVŘENOST

S věkem klesá. Starší lidé bývají konzervativnější a konvenčnější, než příslušníci mladší generace.



SVĚDOMITOST

Také se mění, ale ne jednoznačně. Může být ve stáří vyšší - starší lidé mohou být velmi pečliví a zodpovědní.

Nicméně, v jiných ohledech může klesat - starší lidé mohou mít větší problémy v oblasti sebeovládání.



PŘÁTELSKOST

Také se nemění jednoznačně. Může klesat - u starších lidí může narůstat egocentrismus, popudlivost a podezřívavost.

Na druhé straně může stoupat - u starších lidí se udržuje vysoká míra soucitnosti a důvěřivosti.

