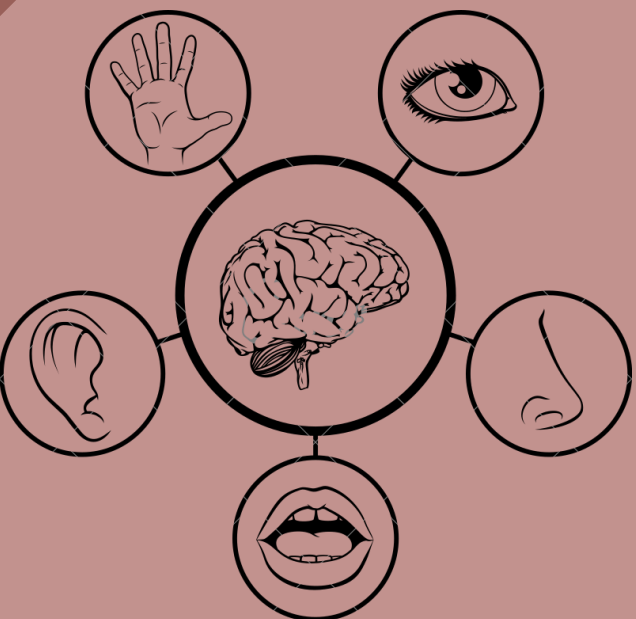




KOGNICE A STÁŘÍ

ZHORŠENÍ SMYSLOVÉHO VNÍMÁNÍ

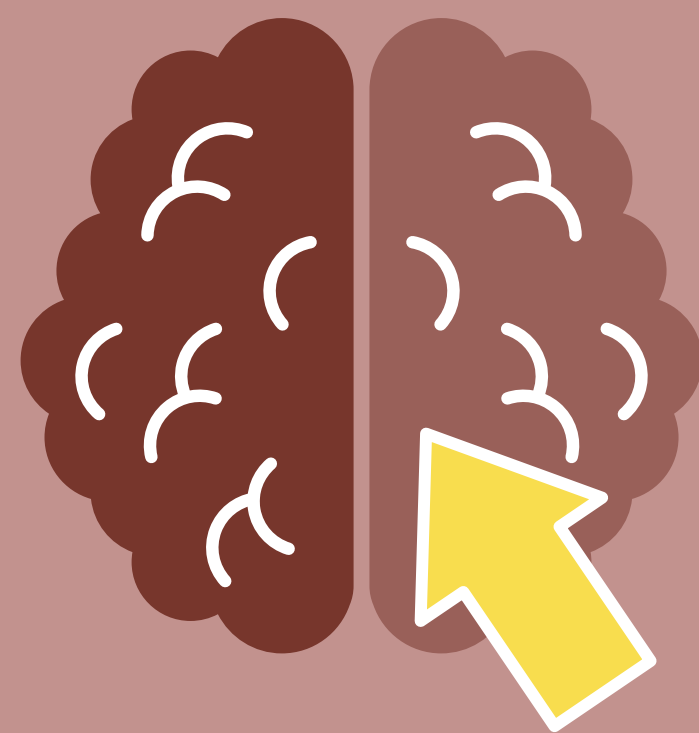
- výrazné zhoršení zrakové percepce u 90 % osob po 60. roce věku
 - presbyopie = zhoršování akomodačních schopností věkem
 - zhoršení ostrosti, vnímání barev, velikosti, souměrnosti aj.
 - zvyšuje se riziko onemocnění oka (šedý zákal, zelený zákal, poškození sítnice)
- u 30 % osob je výrazně zhoršen sluch
 - ubývá receptorů vysokých tónů, zhoršuje se schopnost určit výšku a polohu zdroje zvuku, nedoslýchavost
- zhoršení schopnosti člověka pohybovat se ve svém okolí
 - ubývá receptorů, které nám umožňují vnímat polohu a pohyb těla, pocit tlaku, tepla a chladu



MUNI Psychologický ústav
ARTS

ZHORŠENÍ PAMĚTI

- zhoršení paměti v důsledku fyziologických změn v mozku a kornatění cév
- především pro nové události (dávne události zůstávají uchovány), oslabení mechanické paměti a abstraktního myšlení
- vzpomínky bývají obsahově a emočně zkresleny
- zaměstnání představuje důležitý faktor přispívající k dobrému fungování kognitivních funkcí



TVOŘIVOST

- není žádná určitá hranice omezující lidskou tvořivost



POKLES INTELIGENCE

- zřetelně klesá inteligence měřená běžnými inteligenčními testy
- krystalická inteligence však roste až do stáří
 - fluidní inteligence klesá již po 30. roku

"Mám možnost, a tedy i povinnost poznávat se, a využíváje této znalosti, stále se udržovat na vrcholu svých sil." - I. P. Pavlov (80 let)